

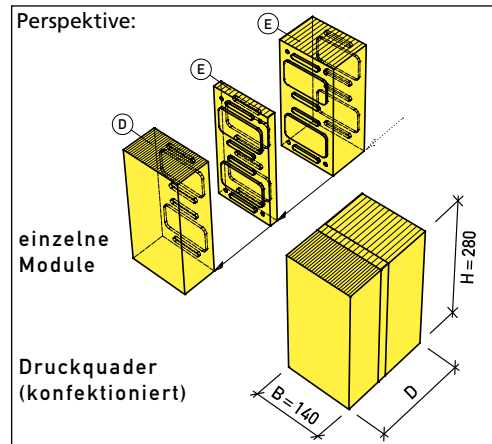
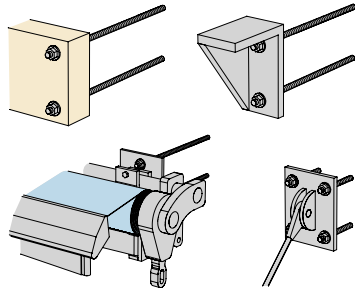
Druckquader

Eco-Fix D-E (Konstruktionsdetails M 1:10/Bemessungsangaben)

Wärmebrückenfreie Druckunterlage in Polystyrol- und mineralischen Fassadendämmstoffen

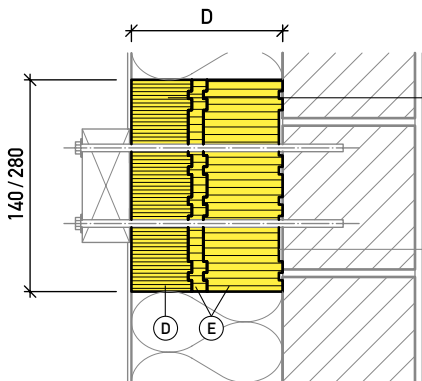
Anwendungsbereiche z. B.:

- Auflagepfetten
- Konsolen
- Markisen
- Vordächer



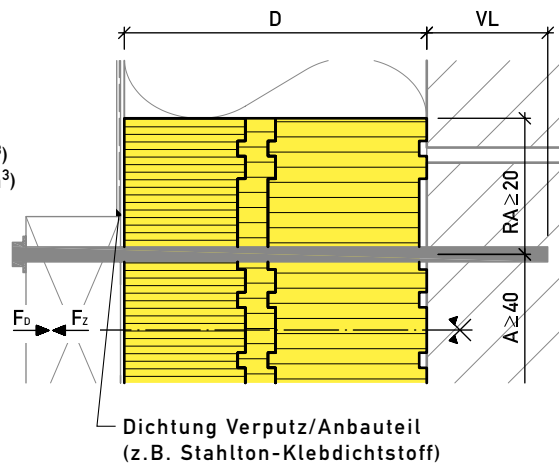
Vertikalschnitt

(Beispiel: Auflagepfette)



Eco-Fix D-E
(PU-Hartschaum)
 (D) Druckverteilm modul (300 kg/m³)
 (E) Ergänzungs module (200 kg/m³)
 Klebemörtel

Montagedetail Fremdmontage 1:5



Konfektionstabelle*

Dicke D (mm)	= Dicke Modul (M)	+ Dicke Modul(e) (Q)
80	80	–
100	80	20
120	80	40
140	80	60
160	80	80
180	80	100
200	80	100 + 20
220	80	100 + 40
240	80	100 + 60
260	80	100 + 80
280	80	100 + 100
300	80	100 + 100 + 20

* empfohlene Kombination (Reihenfolge Module (E) frei)

Bemessungsangaben:

Voraussetzungen:

- Element auf Untergrund verklebt (Haftzugfestigkeit $\geq 0.25 \text{ N/mm}^2$)
- Verankerungslänge VL nach Angabe Dübelhersteller
- Randabstand RA $\geq 20 \text{ mm}$
- Abstand zwischen Schrauben A $\geq 40 \text{ mm}$

Zulässige Kräfte/Element:

$F_D = 19,6 \text{ kN}$ (1.960 kg) (zentrischer Druck)
 $F_Z =$ nach Angabe Dübelhersteller